

(طبقاً لأحكام المنشور رقم 001 المؤرخ في 02 جوان 2025 الذي يحدد كيفية مناقشة مشروع نهاية الدراسة للحصول على شهادة (Attestation) بعنوان "مشروع مؤسسة اقتصادية").

عنوان المشروع وميدانته: منصة سمرايد (SAMRIDE) للنقل المجاني والتحفيز في
لسمرايد (بري، بحري، وجوي) فهي تعزز جودة حياة ذوي الإحتياجات الخاصة

بيانات الطالب / الطالبة أو صاحب / أصحاب المشروع:

أعضاء لجنة المناقشة:

صفحة 2 / 1

جامعة محمد بوضياف - المسيلة -

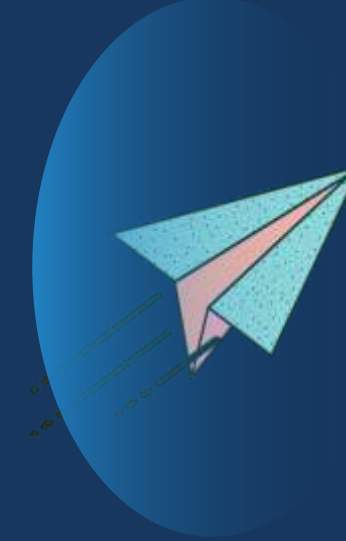
حاضنة الأعمال

كلية الحقوق والعلوم السياسية

قسم العلوم السياسية



عرض تقديمي لمشروع مبتكر:



منصة سمرأيد SAMRIDE

لنقل المجاني والتخفيض في تسعيرته (بري، بحري، جوي) في تحسين جودة
حياة فئة ذوي الاحتياجات الخاصة

إشراف:

- د/ عبد الغني حجاب

- د/ طلال زغبة

إعداد الطالبة:

- سمراء فراحية

يعد التنقل حقا أساسيا من حقوق الإنسان، ومحركا رئيسيا للاندماج الاجتماعي والاقتصادي، حيث يمكن الأفراد من الوصول إلى الفرص التعليمية، والوظيفية، والصحية، والترفيهية. ومع ذلك، لا يزال ملايين الأشخاص ذوي الاحتياجات الخاصة حول العالم، وفي الجزائر على وجه الخصوص، يواجهون تحديات كبيرة في التنقل، سواء بسبب غياب البنية التحتية الملائمة أو ارتفاع تكاليف النقل، مما يؤثر سلبا على مشاركتهم الاجتماعية والاقتصادية.

في هذا الإطار، تبرز أهمية تطوير سياسات نقل تراعي فئة ذوي الاحتياجات الخاصة، من خلال تبني آليات الدعم المجاني والتخفيض في تسعيرته في وسائل النقل المتنوعة البري والبحري والجوي وانطلاقا من هذه الحاجة الملحة، تم انجاز منصة الكترونية مبتكرة لتقديم إطار عمل شامل لتأسيسها وتشغيلها، وتعتبر أول مشروع في الجزائر، تحمل اسم "سمرايد SAMRIDE" تهدف إلى تسهيل وتنظيم حجوزات النقل لذوي الاحتياجات الخاصة. عبر واجهة رقمية موحدة تربط بين المستخدمين ومقدمي خدمات النقل المختلفة في الجزائر، ولا تقتصر رؤية "سمرايد" على مجرد توفير وسيلة نقل، بل تتجاوز ذلك لتكون حافزا رئيسيا لتعزيز استقلالية هذه الفئة، وتوسيع آفاق مشاركتهم في مختلف جوانب الحياة اليومية، تسعى المنصة إلى تمكين ذوي الاحتياجات الخاصة من الوصول إلى التعليم، والعمل، والرعاية الصحية، والأنشطة الاجتماعية... الخ، مما يساهم في تحقيق دمجهم الكامل في المجتمع وتحسين جودة حياتهم.

فهرس المحتويات

01

المحور الأول:
تقديم المشروع

02

المحور الثاني:
الجوانب الابتكارية

03

المحور الثالث:
التحليل الاستراتيجي للسوق

04

المحور الرابع:
خطة الانتاج

05

المحور الخامس:
الخطة المالية

06

المحور السادس:
النموذج الأولي التجريبي

01 – المحور الأول: تقديم المشروع

منصة سمرايد SAMRIDE

منصة سمرايد SAMRIDE مشروع مبتكر، توفر مختلف حجوزات النقل، طموحة تهدف إلى إحداث نقلة نوعية فريدة لخدمات النقل المجاني والتخفيض في تسعيرته (بري، بحري، جوي) في تحسين جودة حياة فئة ذوي الاحتياجات الخاصة على مستوى الجزائر.

العلامة التجارية



رسالة المشروع

سرعة استجابة منصة سمرايد SAMRIDE ودقة المعلومات المقدمة، وتكامل واتفاق مع أنظمة النقل لتوفير تجربة سلسة للمستخدمين من ذوي الاحتياجات الخاصة، وجود أيضا إجراءات أمنية صارمة لحماية بيانات المستخدمين والخدمة موثوقة ومتاحة على مدار الساعة، وتوفير بدائل في حالة حدوث أي مشكل.

الإشكالية المستهدفة

المرسوم التنفيذي رقم 06-144 المؤرخ في 26 افريل 2006 الذي بنص على توفير خدمات النقل والتخفيض في تسعيرته لذوي الاحتياجات الخاصة

الإطار العام

01

مشروع منصة الكترونية متكاملة سمرايد SAMRIDE توفر حجوزات عبر وسائل النقل المتنوعة نقل بري، بحري وجوي

فكرة المشروع

03

مشروع مبتكر منصة سمرايد SAMRIDE

منصة وطنية رقمية موحدة لخدمات النقل المخصص لهذه الفئة

رفع مستوى الوعي بالخدمات المتاحة

تسريع إجراءات الحجز والاستفادة من النقل المجاني والتخفيض في تسعيرته

النتائج المتوقعة

05

أهداف المنصة

04

المشكل المطروح

02

الحاجة إلى وسيلة رقمية موحدة لتسهيل الاستفادة من هذه الخدمات

رغم وجود المرسوم التنفيذي، ما تزال عملية الوصول لخدمات النقل صعبة ومعقدة لذوي الاحتياجات الخاصة

تسهيل تنقل ذوي الاحتياجات الخاصة عبر أنواع النقل المختلفة

تحسين جودة حياتهم من خلال الوصول السهل والسريع إلى خدمات النقل.

تعزيز استقلاليتهم في التنقل دون الاعتماد على الآخرين

دمجهم الاجتماعي والاقتصادي بشكل أكبر داخل المجتمع.

الحل المقترح

الهدف العام

تحسين تنقل واندماج ذوي الاحتياجات الخاصة في المجتمع الجزائري

تعزيز الاستقلالية والثقة بالنفس

- توفير خيارات نقل مريحة وميسرة.
- تقليل الاعتماد على الآخرين.
- تعزيز الثقة بالنفس والاستقلالية الشخصية.

تخفيف العبء المالي

- الاستفادة من خدمات النقل المجانية والتخفيض في التسعيرة.
- من خلال اتفاقيات مع مختلف الأطراف الفاعلة والجهات المعنية

مشروع مبتكر منصة سمرايد SAMRIDE

تسهيل الحركة وجودة الحياة

- تسهيل حركة ذوي الاحتياجات الخاصة.
- المساهمة في رفع جودة حياتهم بشكل كبير.

الوصول إلى فرص

- العمل ، التعليم ، الأنشطة الترفيهية.
- تعزيز الاندماج الاجتماعي وتحسين جودة حياة ذوي الاحتياجات الخاصة

تحسين البنية التحتية للنقل

- تجهيز وسائل نقل خاصة وملائمة لهذه الفئة .
- تحسين تجهيز :



○ الحافلات والقطارات



○ الموانئ



○ المطارات.

1- فكرة المشروع (الحل المقترح):



بدأت فكرة المشروع بمديرية النشاط الاجتماعي والتضامن، وتعاملتي مع فئة ذوي الاحتياجات الخاصة يوميا، حيث تعتبر خدمة النقل المجاني والتخفيض في تسعيرته من بين الخدمات التي وفرتها وزارة التضامن الوطني والأسرة وقضايا المرأة، حسب المرسوم التنفيذي 06-144 المؤرخ في 26 افريل 2006. وفي هذا الصدد ارتأينا إلى فكرة إنجاز منصة إلكترونية متكاملة توفر حجوزات للاستفادة من خدمة النقل عبر وسائل النقل المتنوعة (بري، بحري، جوي)، لذوي الاحتياجات الخاصة، من أجل تحسين جودة حياة ذوي الاحتياجات الخاصة، فتهدف هاته المنصة إلى تسهيل حركة تنقل هذه الفئة عبر أنواع النقل المختلفة، وهذا يساهم في تحسين جودة حياتهم، ويسعى هذا المشروع إلى المساهمة في تحقيق هذا الهدف من خلال إنجاز منصة إلكترونية تسهل حصولهم على خدمات النقل بشتى أنواعه، باختيار وسيلة النقل المناسبة، وهذا يعزز استقلاليتهم ودمجهم في المجتمع.

الحل إنجاز منصة إلكترونية خاصة بخدمة النقل والتخفيض في تسعيرته لفئة ذوي الاحتياجات الخاصة، حيث تساهم في حل العديد من المشاكل التي تواجه هذه الفئة، وتعود بالفوائد عليهم كالتالي:

– تسهيل حركة الأفراد ذوي الاحتياجات الخاصة، مما يساهم في جودة حياتهم بشكل كبير؛

– زيادة استقلالية ذوي الاحتياجات الخاصة عند توفر لهم خيارات نقل مريحة وميسرة يصبح بإمكانهم التنقل بحرية، وهذا يقلل من اعتمادهم على الآخرين ويعزز ثقتهم في أنفسهم؛

– من خلال توفير وسائل النقل يمكنهم الوصول إلى فرص العمل، التعليم، أنشطة ترفيهية، مما يساهم في تحسين جودة حياتهم ويعزز اندماجهم في المجتمع؛

– تخفيف العبء المالي على ذوي الاحتياجات الخاصة من خلال الاستفادة المباشرة من الخدمات المجانية والتخفيض في تسعيرة التي توفرها الدولة الجزائرية؛ من خلال إبرام اتفاقيات؛

– يمكن لهذه المنصة الإلكترونية أن تحسن البنية التحتية للنقل حيث تتطلب وسائل نقل خاصة ملائمة ومجهزة لذوي الاحتياجات الخاصة

(تحسين تجهيز الحافلات، الموانئ والمطارات) لتكون أكثر سهولة في الوصول لهذه الفئة.



2- القيم المقترحة

الحدثة

- استخدام تقنيات حديثة (, laravel, php, bootstrab, HTML, JS, CSS, Lire QR Code) في مجال الذكاء الاصطناعي وتحليل البيانات لتحسين الخدمات المقدمة مستقبلا.
- تحديثات مستمرة على المنصة الالكترونية لتلبية متطلبات واحتياجات هذه الفئة من ذوي الاحتياجات الخاصة.

التصميم

- واجهة جذابة وسهلة (UI/UX) للوصول إليها من طرف فئة ذوي الاحتياجات الخاصة. مع توافق المنصة الالكترونية مع مختلف الأجهزة الذكية.

الأداء

- سرعة استجابة المنصة الالكترونية لطلبات المستخدمين من هذه الفئة. ودقة المعلومات المقدمة من طرف المنصة.
- تكامل واتفاق المنصة الالكترونية مع أنظمة النقل الأخرى لتوفير تجربة سلسة للمستخدمين من هذه الفئة، كإبرام عقود.

الحد من المخاطر

- أن تضمن المنصة الالكترونية وجود إجراءات أمنية صارمة لحماية بيانات المستخدمين.
- أن تكون الخدمة موثوقة ومتاحة على مدار الساعة، وتوفير بدائل في حالة حدوث أي عطل.
- أن تكون خدمات المنصة الالكترونية متاحة في جميع المناطق التي يهدف الوصول إليها المستخدمين من فئة ذوي الاحتياجات الخاصة.

السعر

خدمة النقل لذوي الاحتياجات الخاصة مجانية والتخفيض في تسعيرته، حسب نسبة الإعاقة 100 % مجانية مع مرافقه، وأقل من 100% تخفيض 50 % دون مرافق في النقل البري والبحري (الحافلات والقطارات والسفن والبواخر...). أما بالنسبة للنقل الجوي خاص بنسبة الإعاقة 100 % تخفيض بنسبة 50 % مع مرافقه. وهذا ما نص عليه المرسوم التنفيذي 06-144 المؤرخ في 26 افريل 2006. تخصيص مبلغ رمزي يقدر بـ 20,00 دج عند الحجز في المنصة الالكترونية SAMRIDE، لكل مستخدم من ذوي الاحتياجات الخاصة والمرافق.

الملائمة سهولة الاستخدام

- واجهة بسيطة وسهلة الاستخدام حتى يتمكن ذوي الاحتياجات الخاصة من التعامل معها بكل سهولة.
- توفر المنصة معلومات واضحة وموجزة حول مواعيد الحافلات والقطارات ومواقع التوقف وكذا بالنسبة للنقل الجوي والبحري.
- استخدام المنصة الالكترونية في الأجهزة الذكية لتسهيل الحجز والاستعلام عن الرحلات لشتى أنواع النقل.

التكيف

- مرونة في استخدام المنصة، وهذا بتعديلات فيها حسب رغبات وخدمات ذوي الاحتياجات الخاصة. بل تشمل أيضاً القدرة على إجراء تغييرات وتحسينات مستمرة بناءً على ملاحظات المستخدمين، مما يعزز من فعالية التطبيق وملاءمته لاحتياجات المستخدمين.

01

02

03

04

05

06

07



(صاحبة المشروع)

الطالبة الجامعية: سمراء فراحية

□المجال العلمي:

- سنة ثانية ماستر كلية الحقوق والعلوم السياسية، قسم العلوم السياسية تخصص إدارة محلية جامعة محمد بوضياف المسيلة.
- شهادة الليسانس علوم سياسية تخصص تنظيم سياسي وإداري جامعة محمد بوضياف المسيلة سنة 2023
- شهادة الماستر علم النفس العيادي من جامعة محمد بوضياف المسيلة سنة 2014
- شهادة الليسانس علم النفس العيادي جامعة محمد بوضياف المسيلة سنة 2012
- شهادة تقني سام تسيير المخزونات والتموين من المعهد الوطني المتخصص في التسيير والتكوين المهني سنة 2009
- شهادة تقني في الإعلام الآلي من المعهد الوطني المتخصص في التسيير والتكوين المهني سنة 2006.

□الدورات التكوينية:

- شهادة دورة تكوينية في التفكير التصميمي عن طريق المنصة الالكترونية الوزارية للحاضنة الرقمية 2025
- شهادة دورة تكوينية في نموذج العمل التجاري عن طريق المنصة الالكترونية الوزارية للحاضنة الرقمية 2025
- القيام بدورات تكوينية لدى حاضنة الأعمال جامعة المسيلة طيلة السنة 2025.
- شهادة مشاركة في ندوة علمية بعنوان "المقاولاتية الاجتماعية للنساء المعاقات... الأسس والآليات التفعيل"
- شهادات حضور في ملتقيات دولية عن بعد.

معلومات صاحبة المشروع

معلومات الاتصال

□ إعداد الطالبة: سمراء فراحتية

□ البريد الإلكتروني للطالبة: Samraferahtia@gmail.com

□ رقم الهاتف: (+213) 793359733



4- أهداف مشروع منصة سمرايد SAMRIDE

01 - تسهيل الوصول الشامل والعاال إلى خدمات النقل المختلفة (بري، بحري، جوي) لذوي الاحتياجات الخاصة في الجزائر: توفير خيارات نقل مجانية و تخفيض في تسعيرتها حسب نسبة الإعاقة، وهذا ما نص عليه المرسوم التنفيذي رقم 06/144 المؤرخ في 26 أفريل 2006 المتعلقة بتخفيض التسعيرة. المكلفة لتذليل العقبات المالية التي قد تعيق تنقل هذه الفئة.

02 ضمان توفير معلومات واضحة وسهلة الوصول حول خدمات النقل المتاحة والمناسبة لاحتياجاتهم الخاصة عبر المنصة الإلكترونية ومكين ذوي الاحتياجات الخاصة من حجز خدمات النقل بسهولة ويسر عبر المنصة، مما يقلل من الاعتماد على المساعدة الخارجية في عملية الحجز.

03 تحسين جودة حياة ذوي الاحتياجات الخاصة وتعزيز اندماجهم الاجتماعي والاقتصادي:
-زيادة فرص مشاركة هذه الفئة في الأنشطة التعليمية، والمهنية، والاجتماعية، والثقافية من خلال تسهيل تنقلهم.
- تعزيز استقلاليتهم وثقتهم بأنفسهم من خلال تمكينهم من التنقل بسهولة أكبر.
- المساهمة في الحد من العزلة الاجتماعية التي قد يواجهها ذوي الاحتياجات الخاصة بسبب صعوبات التنقل.

04 تطوير منصة إلكترونية مركزية ومتكاملة تلبى الاحتياجات الخاصة لمستخدميها من ذوي الاحتياجات الخاصة:
- تصميم واجهة مستخدم وتجربة مستخدم (UI/UX) سهلة الاستخدام وقابلة للتكيف مع مختلف الإعاقات (بصرية، سمعية، حركية، ذهنية) وفقا لمعايير إمكانية الوصول الرقمي.

05 توفير معلومات مفصلة ودقيقة حول وسائل النقل المتاحة، وملاءمتها لاحتياجات المستخدمين المختلفة، وجداول المواعيد، والتكاليف (المجانية والتخفيض في تسعيرته المرسوم التنفيذي رقم 06/144 المؤرخ في 26 أفريل 2006 المتعلقة بتخفيض التسعيرة، حسب نسبة الإعاقة..

06 تمكين المستخدمين من تخصيص حجوزاتهم وفقا لاحتياجاتهم الخاصة (مثل الحاجة إلى كرسي متحرك، مساعدة إضافية...).

تعزيز التعاون والتنسيق بين مختلف الجهات المعنية بتقديم خدمات النقل لذوي الاحتياجات الخاصة

تسهيل عملية إدارة وتخصيص الموارد المتاحة لخدمة هذه الفئة بشكل أكثر كفاءة.

07 توفير بيانات وإحصائيات دقيقة حول احتياجات النقل لهذه الفئة للمساهمة في تخطيط وتطوير خدمات نقل مستقبلية أكثر شمولية، عبر منصة سمرايد SAMRIDE..

08 توفير بيانات وإحصائيات دقيقة حول احتياجات النقل لهذه الفئة للمساهمة في تخطيط وتطوير خدمات نقل مستقبلية أكثر شمولية، عبر منصة سمرايد SAMRIDE..

5- الجدول الزمني لتحقيق مشروع منصة سمرأيد SAMRIDE

الأشهر								
7	6	5	4	3	2	1		
					✓	✓	1	التأسيس والتخطيط: - الدراسات الأولية وتحديد المتطلبات - طلب العروض واختيار الموردين (المنصة والنقل)
				✓	✓		2	التطوير والتجهيز الأولي: - تطوير وتصميم المنصة الالكترونية جزء أولي (واجهات المستخدم). - تجهيز عدد محدود من وسائل النقل الأساسية
			✓	✓			3	الاختبار التجريبي والإطلاق المحدود: - إطلاق تجريبي للمنصة مع مجموعة صغيرة من المستخدمين - اختبار الخدمات الأساسية وجمع الملاحظات
		✓	✓				4	التطوير النهائي والتوسيع: - استكمال تطوير المنصة وإضافة ميزات متقدمة - إدراج خطوط نقل متاحة حاليا.
	✓ ✓	✓ ✓					5	الإطلاق الرسمي والتسويق الأولي: - الإطلاق الرسمي للخدمات على نطاق أوسع - البدء بحملات التسويق والتوعية الأولية
✓ ✓							6	- التسجيل في منصة Startup.DZ وتصحيح ملاحظات المتحنيين للحصول على شهادة مشروع مبتكر. - التسجيل في منصة INAPI لحماية العلامة التجارية.

6- تحليل الأثر ومؤشرات الأداء الرئيسية /KPIs Performance Indicators Key

لمنصة سمرايد SAMRIDE:

يهدف مشروع سمرايد SAMRIDE إلى إحداث أثر ملموس على مستوى فئة ذوي الاحتياجات الخاصة، وحتى على مستوى مؤسسات النقل بكل أنواعها، من خلال تسهيل إدماج هذه الفئة داخل المجتمع وزيادة الوعي بحقوقهم في مجال النقل، والاعتماد على أنفسهم وهذا يحسن من جودة حياتهم أكثر، ولقياس هذا الأثر، سيتم الاعتماد على مجموعة من مؤشرات الأداء الرئيسية التي تمكن من مدى فاعلية منصة سمرايد SAMRIDE والخدمات المقدمة والعمل على التحسين المستمر لها بما يتلاءم ومتطلبات ذوي الاحتياجات الخاصة.

أولاً: تحليل الأثر الاجتماعي والاقتصادي:

1- الأثر الاجتماعي:

- الدمج الاجتماعي: تمكين الأشخاص ذوي الإعاقة من التنقل بسهولة يتيح لهم المشاركة في الحياة المجتمعية، والثقافية، والتعليمية، والوظيفية.
- تحسين الصحة النفسية: تقليل العزلة الاجتماعية والاعتماد على الغير يؤدي إلى رفع الثقة بالنفس وتحسين جودة حياتهم.
- سهولة الوصول إلى الخدمات: تمكين الوصول إلى المستشفيات، الجامعات، المراكز الاجتماعية، وغيرها بسهولة.

2- الأثر الاقتصادي:

- دعم التوظيف: سهولة التنقل تشجع ذوي الاحتياجات الخاصة على الالتحاق بسوق العمل.
- خفض التكاليف الاجتماعية: تقليل الاعتماد على دعم خارجي أو رعاية دائمة نتيجة زيادة الاستقلالية.
- دفع الاقتصاد المحلي: من خلال تسهيل وصول هذه الفئة إلى الأسواق، والمراكز التجارية والسياحة.

ثانيا: مؤشرات الأداء الرئيسية Performance Indicators Key /KPIs لمنصة سمرايد SAMRIDE:

المؤشر	الوصف	الهدف (قياس)
عدد المستخدمين النشطين شهريا	عدد الأشخاص ذوي الاحتياجات الخاصة الذين يستخدمون المنصة بانتظام	قياس مدى التنبؤ الفعلي لمنصة سمرايد SAMRIDE.
نسبة الرحلات المجانية والتخفيض في التسعيرة	مقارنة بين عدد الرحلات المجانية وعدد الرحلات المدفوعة جزئيا	قياس الأثر الاقتصادي لمنصة سمرايد SAMRIDE على الفئة المستهدفة.
معدل رضا المستخدمين	يقاس من خلال استبيانات دورية أو تقييم التطبيق	قياس جودة الخدمة ومدى تحقيق احتياجات المستخدمين.
زمن انتظار الرحلة	الوقت من طلب الرحلة إلى تنفيذها	تحسين الكفاءة التشغيلية وسرعة الاستجابة.
عدد المناطق المغطاة	عدد المدن/ المناطق التي تقدم فيها خدمات النقل البري والبحري والجوي.	قياس مدى التوسع الجغرافي لمنصة سمرايد SAMRIDE.
نسبة الطلبات المكتملة	نسبة الرحلات المنفذة بنجاح من مجموع الرحلات المطلوبة	ضمان استقرار الخدمة وتقليل الإلغاءات للحجوزات على المنصة.
مؤشر الآمان والراحة	يقاس بشكاوي السلامة أو جودة الخدمة مثل: الوصول المريح للمقاعد، دعم الكراسي المتحركة.	ضمان خدمات مخصصة لذوي الاحتياجات الخاصة.
الشراكات مع مؤسسات النقل	عدد الاتفاقيات مع مقدمي خدمات النقل البري والبحري والجوي.	ضمان استدامة الموارد وتنوع الخيارات بري وبحري وجوي.
عدد الحوافز أو التخفيضات المقدمة	عدد الخصومات والامتيازات المالية المتاحة للمستخدمين	جذب وتشجيع الاستخدام المستمر للمنصة.

2- المحور الثاني: الجوانب الابتكارية

أولاً: طبيعة الابتكارات المعتمدة في مشروع سمراید SAMRIDE

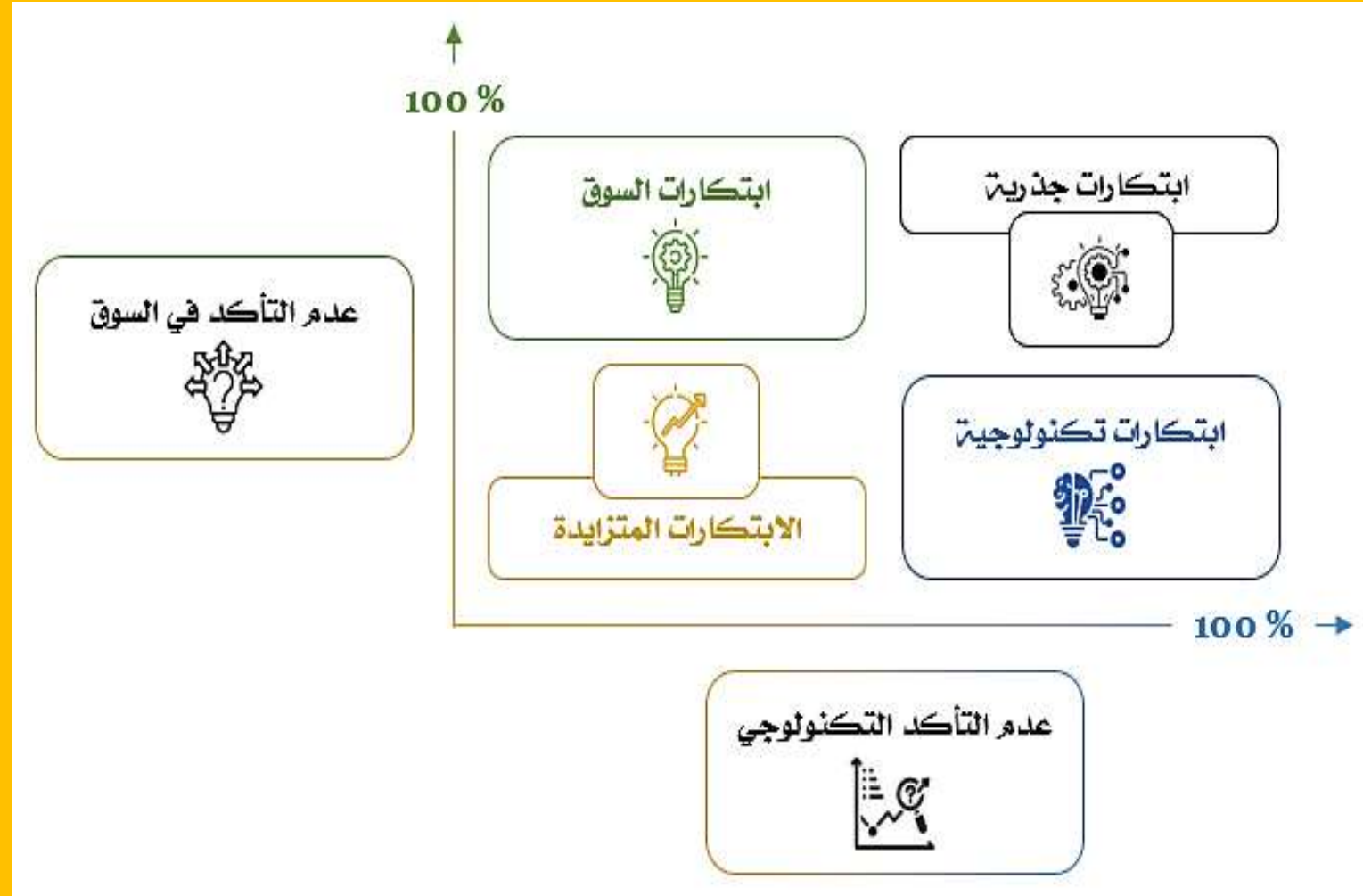
يقع مشروع منصة سمراید SAMRIDE في المنطقة التالية:

– ابتكار سوقي قوي: لأننا نستهدف احتياجاً غير ملبى بشكل كافٍ أو بطريقة مبتكرة (النقل الشامل والتخفيض في تسعيرته (بري وبحري وجوي) لفئة ذوي الاحتياجات الخاصة وتخلق سوقاً جديداً لهذا النوع من الخدمات المتكاملة. هذا يضعنا في الجزء العلوي الأيسر من المصفوفة (قرب 100% في عدم التأكد في السوق).

– ميل نحو الابتكار الجذري: نظراً لكون فكرة "النقل المجاني والتخفيض في تسعيرته" واسعة النطاق لذوي الاحتياجات الخاصة أمراً قد يكون غير موجود بشكل متكامل، فإن المشروع يحمل طابع الابتكار الجذري، حتى لو لم تكن التكنولوجيا المستخدمة بحد ذاتها "جذرية" بالمعنى العلمي البحت. فمنصة سمراید

SAMRIDE مشروع مؤسسة اقتصادية تحل مشكلة اجتماعية كبيرة بطريقة لم

تحل بها من قبل، وهذا جوهر الابتكار الجذري.



من هنا يمكن استخلاص النتائج التالية:

تأكيد نموذج الاستدامة (إزالة عدم التأكد في السوق): هذا هو التحدي الأكبر:

- الشراكات الاستراتيجية: التركيز على بناء علاقات قوية مع شركات النقل، والجهات الحكومية (وزارات النقل، التضامن)، والمنظمات غير الحكومية.
- مصادر التمويل: البحث عن نماذج تمويل مستدامة: منح حكومية، دعم من الشركات الكبرى، تبرعات جمعيات خيرية، رجال أعمال، اشتراكات رمزية.
- دراسة السوق دراسة دقيقة: فهم الاحتياجات الأساسية لذوي الاحتياجات الخاصة وأنواع النقل التي يفضلونها عند تقديم حجوزاتهم.

بناء التكنولوجيا القوية (تقليل عدم التأكد التكنولوجي):

- تطوير منصة سهلة الاستخدام تدمج بين أنواع النقل المختلفة (بري وبحري وجوي)، مع ضمان الأمن والخصوصية.
- التأكد من قابلية التوسع (Scalability) لمنصة سمراید SAMRIDE لاستيعاب عدد كبير من المستخدمين والشركاء.
- التسويق والتوعية:** بناء الوعي بمنصة سمراید SAMRIDE وفوائدها لدى الفئة المستهدفة والشركاء المحتملين.
- الامتثال القانوني والتنظيمي:** التأكد من أن جميع العمليات متوافقة مع القوانين الجزائرية المتعلقة بالنقل، حماية البيانات، وحقوق ذوي الاحتياجات الخاصة.

باختصار، مشروع منصة سمراید SAMRIDE هو ابتكار جريء يهدف إلى سد فجوة اجتماعية كبيرة. لتوفير هجمات النقل المجاني والتخفيض في تسعيرته (بري، بحري، جوي) لذوي الاحتياجات الخاصة، يقع المشروع ضمن "الابتكارات الجذرية وابتكارات السوق".

ثانيا: مجالات الابتكارات:

تتمثل الجوانب الابتكارية في هذا المشروع كونه:

- ✓ أول مشروع في الجزائر يعتمد على استخدام منصة الكترونية سمراید SAMRIDE خاصة بفئة ذوي الاحتياجات الخاصة. لحجز رحلاتهم. عبر الإنترنت، من خلال دمج الابتكار التكنولوجي.
 - ✓ تلبية حاجات متنوعة لخدمات النقل بري، بحري، جوي، كما تلبى المنصة الالكترونية حاجات شريحة واسعة من ذوي الاحتياجات الخاصة سواء كانت حركية، بصرية، سمعية،..الخ.
 - ✓ مرونة في الخيارات لهذه المنصة حيث تقدم خيارات متنوعة للحجز بري، بحري، جوي مع خدمات إضافية لتناسب احتياجات كل مستخدم لهذه المنصة.
 - ✓ تفعيل المنصة الالكترونية بالهاتف، اللوح الالكتروني، جهاز الحاسوب لتسهيل عملية الحجز والتتبع.
 - ✓ استخدام بطاقة إلكترونية تعتمد على نظام QR للحجز في المنصة الالكترونية سمراید SAMRIDE دون عناء، لكل شخص من فئة ذوي الاحتياجات الخاصة.
 - ✓ يعمل المشروع على تقديم عمليات جديدة تسهم في زيادة الكفاءة من خلال رقمنة كافة الإجراءات، مما يسرع من عمليات الحجز وتقديم خدمات سريعة، هذا ما يزيد ثقة العملاء في استخدام منصة سمراید AMRIDE، وتزايد الطلب عليها.
 - ✓ تصميم واجهة المستخدم بشكل بسيط وسهل الاستخدام، حتى يتمكن الأشخاص ذوي الإعاقات من استخدامها بسهولة.
 - ✓ توفير خدمة عملاء متخصصة للإجابة على استفسارات المستخدمين من فئة ذوي الاحتياجات الخاصة وحل مشاكلهم.
 - ✓ نموذج عمل مستدام للمنصة الالكترونية، من خلال التعاون مع شركات النقل والقطاع الخاص.
 - ✓ التطوير المستمر للمنصة الالكترونية لتلبية احتياجات هذه الفئة من ذوي الاحتياجات الخاصة.
- فهذه المنصة الالكترونية سمراید SAMRIDE تعتبر قفزة نوعية في مجال خدمات النقل لذوي الاحتياجات الخاصة حيث يجمع بين التكنولوجيا الحديثة والتفكير المبتكر لتوفير حلول عملية ومستدامة.

3- المحور الثالث: التحليل الاستراتيجي للسوق

1- التحليل التنافسي: قياس شدة المنافسة: نموذج Porter للتنافسية

الزبائن

هم فئة ذوي الاحتياجات الخاصة ومرافقيهم
قوة التنافس منخفضة الى متوسطة لانهم لا يملكون بدائل كثيرة،
لكن رضاهم وثقتهم عنصر حاسم لنجاح المشروع.

المنافسين الحاليين

المنافسين المباشرين محدودة جدا في السوق
لكنها تتنوع بين كيانات صغيرة وغير منظمة، مثل
جمعيات خيرية أو شركات صغيرة مجهزة بعدد قليل
من المركبات.

النتيجة ضعيفة الى متوسطة، منافسة محدودة

المنافسين المحتملين

احتمالية دخول منافسين جدد متوسطة، خصوصا
شركات النقل الذكي، في حال تطوير برامج دعم
موجهة لذوي الاحتياجات الخاصة، النتيجة المتوصل
اليها تهديد منافسين جدد متوسط



قوة البدائل

قوة البدائل عالية نسبيا، مما يتطلب من سمرايد تقديم
قيمة مضافة واضحة (الراحة، الأمان، تسهيلات، دعم
حكومي)

قوة الموردين

قوة الموردين مرتفعة نسبيا، مما يجعل من الضروري بناء
شراكات استراتيجية معهم لتقليل التكاليف والمخاطر.

2- تحليل السوق المستهدف

3

الفئة المستهدفة

2

مبررات الاختيار

ذوو الاحتياجات الخاصة في الجزائر، القادرون على التفاعل مع المنصة الإلكترونية، ويحتاجون إلى خدمات نقل (بري، بحري، جوي) مجانية أو منخفضة التسعيرة للوصول إلى الأنشطة الحيوية.

1

الزبائن المهمون (الشركاء الإستراتيجيون)

- الجهات الحكومية: وزارة النقل، وزارة التضامن، الصناديق الداعمة.
- شركات النقل: اتفاقيات لتقديم خدمات مجانية أو بأسعار رمزية.
- المؤسسات الخاصة: رعاية وتمويل ضمن برامج المسؤولية الاجتماعية.
- الجمعيات والمنظمات: تعاون في الدعم والتوعية وتحديد المستفيدين.
- المؤسسات التعليمية والصحية: كتسهيل نقل الطلبة من ذوي الاحتياجات الخاصة

النتيجة

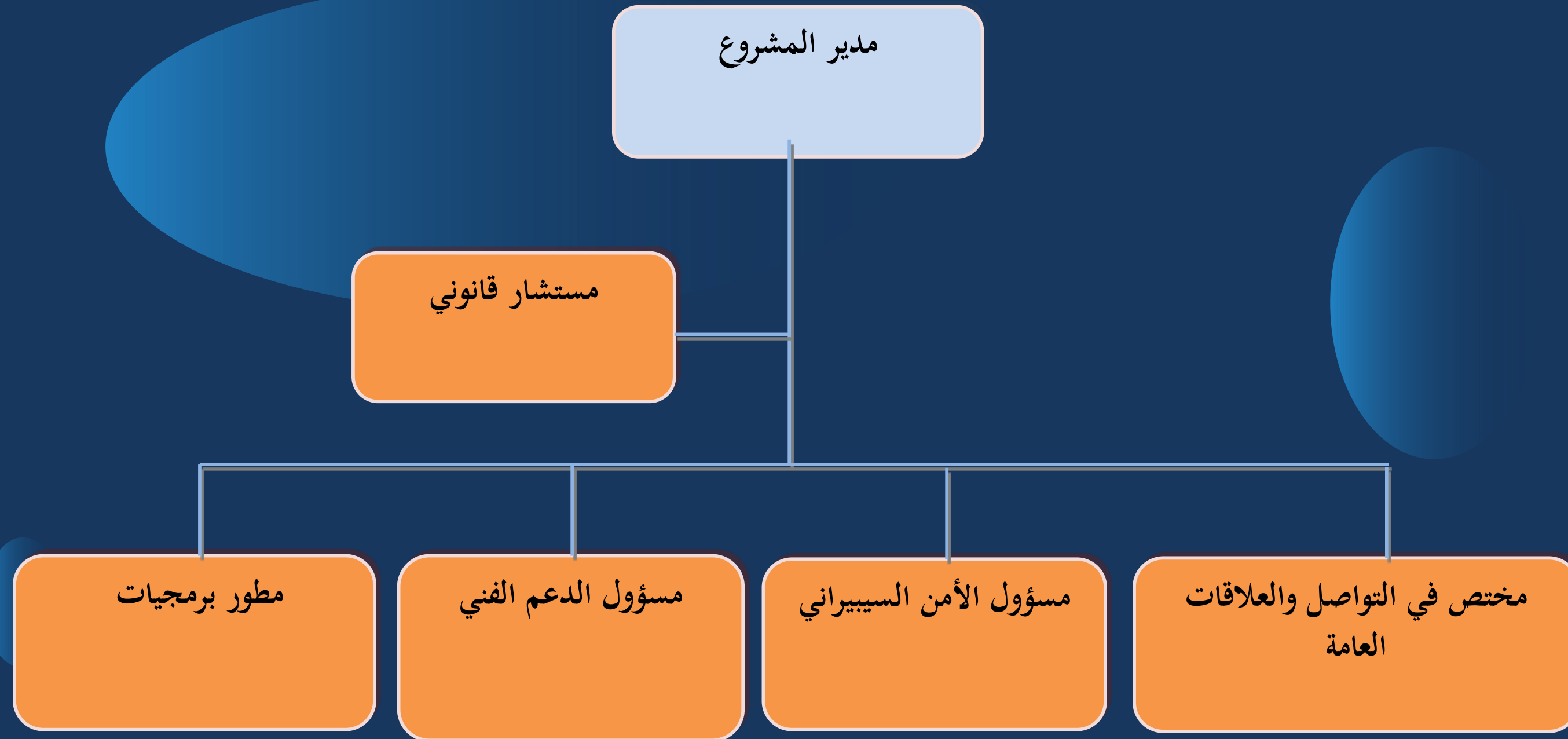
نجاح منصة سمرأيد SAMRIDE يعتمد على بناء شبكة شراكات قوية تضمن الاستدامة والتوسع المستقبلي لخدمات النقل الاجتماعي الميسر.

3- تحليل SWOT (نقاط القوة، نقاط الضعف، الفرص، التهديدات) لمنصة سمرأيد SAMRIDE

تحليل SWOT	
<ul style="list-style-type: none"> - تلبية حاجة اجتماعية ملحة. - إمكانية الحصول على دعم حكومي أو منح. - بناء علامة تجارية قوية ذات تأثير اجتماعي. - الاستفادة من التكنولوجيا لتوفير حلول مبتكرة. 	نقاط القوة: (Strengths)
<ul style="list-style-type: none"> - صعوبة الحصول على تمويل مستدام. - تحديات لوجستية وتنسيق مع مختلف وسائل النقل. - الحاجة إلى فريق عمل متخصص ومدرب. - احتمالية مقاومة من بعض الجهات القائمة. 	نقاط الضعف: (Weaknesses)
<ul style="list-style-type: none"> - زيادة الوعي بحقوق ذوي الاحتياجات الخاصة. - التطور التكنولوجي المستمر. - إمكانية التعاون مع شركات النقل القائمة. - إمكانية التوسع ليشمل خدمات أخرى. 	الفرص: (Opportunities)
<ul style="list-style-type: none"> - صعوبات اقتصادية تؤثر على التمويل. - تغير القوانين واللوائح. - ظهور منافسين يقدمون حلولاً مماثلة. - مقاومة من بعض شركات النقل لتقديم خدمات مجانية أو تخفيض في السعر. - تحديات في ضمان استدامة النموذج التشغيلي. 	التهديدات: (Threats)

3- المحور الرابع: خطة الإنتاج والتنظيم

الهيكل التنظيمي للمؤسسة الاقتصادية "سمرايد SAMRIDE"



4- المحور الخامس: الخطة المالية

1- التكاليف والاعباء

مصاريف المستخدمين			
النوع	المصاريف الشهرية (التأمين + الضرائب) (دج)	العدد	المصاريف الشهرية الكلية
مدير المشروع	88 200,00	1	88 200,00
مطور برمجيات	75 600,00	1	75 600,00
مختص تواصل وعلاقات عامة	50 400,00	1	50 400,00
مسؤول الأمن السيبراني	75 600,00	1	75 600,00
مسؤول الدعم الفني	50 400,00	1	50 400,00
مصاريف الأجور الشهرية			340 200,00
مصاريف الأجور السنوية			4 082 400,00
مجموع العمال			5
التجهيزات			
التعيين	العدد	المبلغ	اجمالي المبلغ
أثاث مكتب	1	300 000,00	300 000,00
مصاريف تصميم وتطوير الموقع	1	800 000,00	800 000,00
معدات الاعلام الآلي	3	100 000,00	300 000,00
برامج إعلام آلي	1	50 000,00	50 000,00
المجموع الكلي			1 450 000,00
مواد مستهلكة			
التعيين	العدد	المبلغ	اجمالي المبلغ
لوازم ومواد مستهلكة	12	11 000,00	132 000,00
المجموع السنوي			132 000,00

مصاريف أخرى

التعيين	العدد	المبلغ	اجمالي المبلغ
الإيجار	1	300 000,00	300 000,00
كهرباء/غاز/ماء	1	52 800,00	52 800,00
مصاريف التسويق	1	88 000,00	88 000,00
مصاريف الهاتف والانترنت	1	54 000,00	54 000,00
مصاريف التدريب والتكوين	1	81 648,00	81 648,00
مصاريف الصيانة	1	55 000,00	55 000,00
اشتراكات خاصة بالتطبيق والمنصة(نطاق، استضافة، حماية)	1	88 000,00	88 000,00
مصاريف النقل والتنقلات	1	33 000,00	33 000,00
أتعاب مختلفة (موثق، محاسب، محامي)	1	132 000,00	132 000,00
اشتراكات برامج معلوماتية	1	6 985,00	6 985,00
عمولات ومصاريف الدفع الالكتروني	1	129 800,00	129 800,00
مصاريف التأمين	1	22 000,00	22 000,00
المجموع السنوي			1 043 233,00

2- جدول رقم الأعمال لمنصة سمرأيد SAMRIDE

	REALISATION			PREVISION				
Produit A destiné Client	N-2	N-1	N	N+1	N+2	N+3	N+4	N+5
Quantité (contrat de licence d'exploitation de la plateforme SAMRIDE)			1,00	1,00	1,00	1,00	1,00	1,00
Prix HT(contrat de licence d'exploitation de la plateforme SAMRIDE)			1 500 000,00	1 500 000,00	1 500 000,00	1 500 000,00	1 500 000,00	1 500 000,00
Ventes (contrat de licence d'exploitation de la plateforme SAMRIDE)			1,00	1,00	1,00	1,00	1,00	1,00
CHIFFRE D'AFFAIRES GLOBAL	-	-	1 500 000,00	1 500 000,00	1 500 000,00	1 500 000,00	1 500 000,00	1 500 000,00
Quantité (Service de conseil)			12,00	13,00	14,00	15,00	16,00	17,00
Prix HT (Service de conseil)			50 000,00	50 000,00	50 000,00	50 000,00	50 000,00	50 000,00
Ventes (Service de conseil)			600 000,00	650 000,00	700 000,00	750 000,00	800 000,00	850 000,00
CHIFFRE D'AFFAIRES GLOBAL	-	-	600 000,00	650 000,00	700 000,00	750 000,00	800 000,00	850 000,00
Quantité (Formations)			8,00	9,00	10,00	11,00	12,00	13,00
Prix HT (Formations)			50 000,00	50 000,00	50 000,00	50 000,00	50 000,00	50 000,00
Ventes (Formations)			400 000,00	450 000,00	500 000,00	550 000,00	600 000,00	650 000,00
CHIFFRE D'AFFAIRES GLOBAL	-	-	400 000,00	450 000,00	500 000,00	550 000,00	600 000,00	650 000,00
Quantité (Abonnement des usages du transport)			3 000,00	3 300,00	3 630,00	3 993,00	4 392,00	4 831,00
Prix HT (Abonnement des usages du transport)			1 000,00	1 000,00	1 000,00	1 000,00	1 000,00	1 000,00
Ventes (Abonnement des usages du transport)			3 000 000,00	3 300 000,00	3 630 000,00	3 993 000,00	4 392 000,00	4 831 000,00
CHIFFRE D'AFFAIRES GLOBAL	-	-	3 000 000,00	3 300 000,00	3 630 000,00	3 993 000,00	4 392 000,00	4 831 000,00
Quantité (Commissions sur les réservations)			20 000,00	22 000,00	24 200,00	26 620,00	29 282,00	32 210,00
Prix HT (Commissions sur les réservations)			20,00	20,00	20,00	20,00	20,00	20,00
Ventes (Commissions sur les réservations)			400 000,00	440 000,00	484 000,00	532 400,00	585 640,00	644 200,00
CHIFFRE D'AFFAIRES GLOBAL	-	-	400 000,00	440 000,00	484 000,00	532 400,00	585 640,00	644 200,00
CHIFFRE D'AFFAIRES GLOBAL	-	-	5 900 000,00	6 340 000,00	6 814 000,00	7 325 400,00	7 877 640,00	8 475 200,00

العلامة التجارية Logo

الانطباع العام

الشعار يعكس بوضوح الغرض الأساسي للمشروع النقل الشامل لذوي الاحتياجات الخاصة يجمع بين الرموز المعترف بها عالميا لسهولة الوصول ووسائل النقل المتعددة. التصميم مباشر ويسهل فهمه، مما يجعله فعالا في إيصال رسالته بسرعة. التسمية: سمرأيد اسم مركب جزء من اسم صاحبة المشروع (سمر) وهو اسم عربي يرمز إلى السعادة والفرح، بينما (رايد RIDE) هي كلمة انجليزية تعني رحلة. دمج الكلمتين (سمرأيد SAMRIDE) تعني النقل المريح والسعيد.

تحليل العناصر البصرية

أيقونة الشخص على الكرسي المتحرك القوة والمركزية: هذه الأيقونة هي العنصر الأبرز في الشعار، مما يؤكد أن الأشخاص ذوي الإعاقة هم محور اهتمام المشروع . الأيقونات المستخدمة لوسائل النقل مبسطة للغاية، مما يحافظ على وضوح الشعار ويمنع الفوضى البصرية.

الألوان

اللون البرتقالي أو الأحمر المستخدم يضيف لمسة من الحيوية والطاقة، يرمز إلى الدعم والاهتمام.

استخدام الألوان الأزرق والأسود والأحمر للتمييز بين وسائل النقل يضيف عمقا بصريا. عناصر الخلفية (الغيوم والأمواج) ترمز إلى النقل الجوي والبحري. الأبيض (الخلفية): يوفر خلفية نظيفة ومحايدة تبرز جميع العناصر الأخرى وتزيد من وضوح الشعار.

الخط

SAMRIDE بالأحرف اللاتينية: الخط المستخدم خطا عصريا وبسيطا مما يمنحه مظهرا احترافيا وسهل القراءة.

الحروف الكبيرة تزيد من وضوح الاسم وتأثيره.

سمرأيد باللغة العربية: الخط المستخدم خطا عربيا واضحا سهل القراءة.

وجود الاسم باللغتين يعكس التوجه المحلي والدولي المحتمل للمؤسسة.



سمرأيد SAMRIDE

العلامة التجارية متوازنة بشكل عام، حيث تتجمع العناصر حول النقطة المحورية (الشخص على الكرسي المتحرك) التوزيع الأفقي لوسائل النقل يخلق إحساسا بالاتساع والتغطية. الأسماء أسفل الأيقونات توفر قاعدة صلبة للشعار.

الشعار يوصل رسالته بوضوح تام: خدمة نقل مخصصة للأشخاص ذوي الإعاقة، وتشمل جميع وسائل النقل. كما يسهل وضع الشعار كملصقات على وسائل النقل الإيقونات واضحة مما يجعل الشعار سهل التذكر.

نموذج العمل التجاري BMC للمؤسسة الناشئة الاقتصادية سمراید SAMRIDE

<p>1- شرائح العملاء Customer Segments</p> <p>1.العملاء المستهدفون:</p> <ul style="list-style-type: none">- وزارة التضامن الوطني والأسرة وقضايا المرأة- وزارة النقل- الأفراد ذوي الاحتياجات الخاصة <p>1.العملاء المحتملون:</p> <ul style="list-style-type: none">-المؤسسات العمومية-الشركات الخاصة- المنظمات غير الحكومية- الجمعيات الخيرية- الجمعيات المعنية بذوي الإعاقة <p>مقدمو خدمات الدعم</p> <p>1.أهم العملاء:</p> <ul style="list-style-type: none">-الأفراد ذوو الإعاقة الذين يريدون التنقل بمختلف الوسائلبري بحري جوي لتسهيل جودة حياتهم.-المؤسسات العمومية الخاصة بالنقل العمومي الحضري والشبه الحضري.-وزارات النقل (البري والبحري، والجوي).-وزارة التضامن الوطني والأسرة وقضايا المرأة <p>-عقد اتفاقيات شراكة أو تعاقد بين مختلف المتعاملين)</p> <p>الصندوق الوطني للتأمينات الاجتماعيةCNAS، وزارة النقل، وزارة التضامن، خواص، مؤسسات النقل، الجمعيات.</p>	<p>4- العلاقات مع العملاء Customer Relationships</p> <p>- تقوم المؤسسة ببناء علاقات قوية مع العملاء من خلال تقديم دعم شخصي وفني واستشارات فردية، مما يعزز الولاء والمشاركة المستدامة.</p> <p>- يتم التفاعل الرقمي عبر المنصات الالكترونية والخطوط الثلاث للنقل بري وبحري وجوي، عبر الويب مما يزيد من القيمة المضافة للعملاء، وتحسين تجربة المستخدم ويسهل عملية التنقل عبر أنواع النقل المختلفة.</p> <p>كما تسهم التحديثات المنتظمة للخطوط والتنبيه بإشعارات لإبقاء العملاء على إطلاع دائم.</p> <p>القيام بحملات تحسيسية توعوية للمؤسسات الخاصة والعمومية ووزارات النقل والتضامن، وصندوق الضمان الاجتماعي، في تنقل هذه الفئة من ذوي الاحتياجات الخاصة بكل أريحية وسهولة.</p> <p>الربط بين العلاقات والخدمات يضمن توفير تجربة متكاملة وشاملة للعملاءذوي الاحتياجات الخاصة المستهدفين من النقل بأنواعه الثلاث بري، بحري وجوي.</p> <p>تقديم خدمات استشارية ودعم شخصي.</p>
<p>3- القنوات Channels</p> <ul style="list-style-type: none">- وسائل التواصل الاجتماعي.- البريد الالكتروني- التطبيق.- موقع الويب.- الإعلانات الرقمية (الإذاعة والتلفزيون).- الإعلانات التلفزيونية.- حملات تحسيسية توعوية بالمشروع (الابتكار، النقل عبر مختلف أنواعه بري وبحري وجوي، وسهولة الحجز من طرف ذوي الاحتياجات الخاصة).	<p>2-القيم المقترحة Value Proposition</p> <p>الحداثة: أول منصة الكترونية على المستوى الوطني.</p> <p>-تحديثات على المنصة الالكترونية سمراید SAMRIDEبما يخدم هذه الفئة من ذوي الاحتياجات الخاصة.</p> <p>التصميم: واجهة جذابة وسهلة للوصول إليها من طرف فئة ذوي الاحتياجات الخاصة. مع توافق المنصة الالكترونية مع مختلف الأجهزة الذكية.</p> <p>الحد من المخاطر: أن تضمن المنصة الالكترونية وجود إجراءات أمنية صارمة لحماية بيانات المستخدمين.</p> <ul style="list-style-type: none">- أن تكون الخدمة موثوقة ومتاحة على مدار الساعة، وتوفير بدائل في حالة حدوث أي عطل.- أن تكون خدمات المنصة الالكترونية متاحة في جميع المناطق التي يهدف الوصول إليها المستخدمين من فئة ذوي الاحتياجات الخاصة. <p>الأداء: سرعة استجابة المنصة الالكترونية لطلبات المستخدمين من هذه الفئة. ودقة المعلومات المقدمة من طرف المنصة.</p> <p>-تكامل واتفاق المنصة الالكترونية مع أنظمة النقل الأخرى لتوفير تجربة سلسلة للمستخدمين من هذه الفئة، كإبرام عقود.</p> <p>السعر: بناءا على ما نص عليه المرسوم التنفيذي 06-144 المؤرخ في 26 افريل 2006. وتسهيل عملية تنفيذ أو (مراقبة تنفيذ) هذا المرسوم المتعلق بمجانية النقل والتخفيض في تسعيرته لذوي الاحتياجات الخاصة، حسب نسبة الإعاقة 100 % مجانية مع مرافقه، وأقل من 100% تخفيض 50 % دون مرافق في النقل البري (الحافلات والقطارات). أما بالنسبة للنقل الجوي خاص بنسبة الإعاقة 100 % تخفيض بنسبة 50 % مع مرافقه.</p> <p>سهولة الاستخدام: واجهة بسيطة وسهلة الاستخدام حتى يتمكن ذوي الاحتياجات الخاصة من التعامل معها بكل سهولة.</p> <ul style="list-style-type: none">- توفر المنصة معلومات واضحة وموجزة حول مواعيد الحافلات والقطارات ومواقع التوقف وكذا بالنسبة للنقل الجوي والبحري.- استخدام المنصة الالكترونية في الأجهزة الذكية لتسهيل الحجز والاستعلام عن الرحلات بشتى أنواع النقل.
<p>6- الموارد الرئيسية Key Resources</p> <p>-الموارد التكنولوجية:</p> <ul style="list-style-type: none">- البيانات والمعلومات قاعدة بيانات ذوي الاحتياجات الخاصة.- التكنولوجيا والبرمجيات.- أجهزة حواسيب. <p>-الموارد المادية:</p> <ul style="list-style-type: none">- مكتب مجهز بتجهيزات مكتبية(أثاث، ... الخ).- مقر للمكتب. <p>-الموارد البشرية:</p> <ul style="list-style-type: none">-أشخاص مدربين على التعامل مع فئة ذوي الاحتياجات الخاصة <p>-الموارد المالية:</p> <p>قروض</p> <ul style="list-style-type: none">- أموال خواص متبرعين من الجمعيات الخيرية...الخ- البيانات والمصادر المالية (الممولين).- إستراتيجية ومعرفة السوق.	<p>7-الأنشطة الرئيسية Key Activities</p> <ul style="list-style-type: none">- تطوير المنصة وتعديلها بما يخدم هذه الفئة من ذوي الاحتياجات الخاصة.-إبرام أو عقد اتفاقيات مع مختلف مؤسسات النقل التي لها إمكانيات خاصة بفئة ذوي الاحتياجات الخاصة.- تقديم الدعم الشخصي عبر استشارات فردية عن طريق المنصة.- جمع وتحليل البيانات لتحسين الخدمات.- توفير المعلومات والموارد اللازمة، عبر تحديث قاعدة بيانات ذوي الاحتياجات الخاصة في حالة تعديل (البيانات الشخصية).- يتم إرسال إشعارات للتحديثات المستمرة للمنصة، وتوفير مجتمعات تفاعلية عبر الانترنت لتعزيز التواصل.
<p>8- الشركات الرئيسية Key Partners</p> <ul style="list-style-type: none">- حاضنة الأعمال ودار المقاولاتية بجامعة المسيلة.- صندوق المؤسسات الناشئة- وزارات وهيئات حكومية.- مختلف الهيئات المحلية والمنظمات غير حكومية الداعمة لذوي الاحتياجات الخاصة.- شركات تكنولوجيا ومقدمو خدمات المعلومات لتطوير المنصة وصيانتها باستمرار.- شركات التسويق الرقمي لإدارة الحملات الترويجية..- شركات حجوزات السفر.- الموردون الرئيسيون:- تأمين الاستضافة والموارد السحابية لضمان حماية هذه المساحة والبيانات من أي تهديدات قد تؤثر على الأمان أو الأداء.- الشركات ذات المركبات المجهزة الخاصة بهذه الفئة من ذوي الاحتياجات الخاصة.	<p>9- هيكل التكاليف Cost Structure</p> <p>- تكاليف استثمارية:</p> <ol style="list-style-type: none">1.التكاليف المرتبطة بمصاريف التأسيس.2.تكاليف اقتناء التجهيزات.3.تكلفة تصميم وتطوير التطبيق على الهواتف ومواقع الويب. <p>- تكاليف تشغيلية:</p> <ol style="list-style-type: none">1- تكاليف إدارة وتشغيل إيجار المحل أو المقر +أجور العمال+ تجهيزات ومعدات وأدوات. مراكز خدمة العملاء.2- تكلفة الاستضافة: تكلفة استضافة الخوادم والبنية التحتية التكنولوجية الضرورية لتشغيل التطبيق وتخزين البيانات.3- تكاليف الدعم الفني والصيانة: يتعين توظيف فريق لدعم العملاء وإصلاح المشكلات التقنية وتحديث التطبيق أو المنصة بانتظام.4- تكاليف الكهرباء والغاز والماء.5- تكلفة التسويق والإعلان: تخصيص ميزانية للتسويق والإعلان لجلب مستخدمي المنصة الالكترونية

5- مصادر الإيرادات
Key Resources

- 1.عقد ترخيص باستغلال المنصة الالكترونية سمراید SAMRIDE
- 2.خدمات استشارية.
- 3.عائدات تدريب أشخاص على استخدام المنصة الالكترونية سمراید SAMRIDE
- 4.اشتراكات مستخدمي النقل.
- 5.العمولات من الحجوزات على استخدام المنصة الالكترونية سمراید SAMRIDE.

ملخص المشروع

مشروع منصة سمراید SAMRIDE يهدف لتسهيل وتنظيم حجوزات النقل لذوي الاحتياجات الخاصة. حيث تشير التقديرات والإحصائيات الرسمية في الجزائر إلى وجود نسبة كبيرة من ذوي الاحتياجات الخاصة، تحصى إلى غاية 31 ديسمبر 2021 بـ 1.118.908 شخصا من ذوي الاحتياجات الخاصة، مما يمثل سوقا محتملا واسع النطاق .

فسمراید SAMRIDE منصة إلكترونية مبتكرة في الجزائر تُيسر خدمات النقل المجاني والتخفيض في تسعيرته لذوي الاحتياجات الخاصة، تهدف لتحسين تنقلهم ودمجهم اجتماعيا واقتصاديا، عبر واجهة سهلة وآمنة، حجوزات عبر بطاقة تعمل على مسح رمز QR واستجابة سريعة. تمثل ابتكارا يعالج حاجة مجتمعية غير ملبأة للنقل الشامل بري وبحري وجوي

5- المحور السادس: النموذج الأولي التجريبي

الجمهورية الجزائرية الديمقراطية الشعبية
حاضنة الاعمال جامعة مسيلة
المؤسسة الناشئة الاقتصادية
سمرايد SAMRIDE

بطاقة الحجز نقل (بري- بحري-جوي)

الاسم: محمد
اللقب: السعيد

Prénom: Mouhamed
Nom: El-said

تاريخ ومكان الميلاد: 1995-03-25 بالجزائر
تاريخ الصدور: 2025-05-18





شكراً على الإصغاء والمتابعة

